

**MEMORIA DE CALIDADES**

**CIMENTACIÓN Y ESTRUCTURA**



Cimentación: Muros de contención y zapatas/losa de hormigón armado.

Estructura: Forjados unidireccionales y pilares de hormigón armado.

Se ha diseñado y calculado la estructura teniendo en cuenta un estudio previo tanto geotécnico como sísmológico y estudio del nivel freático.

Supervisión por Organismo de Control Técnico (O.C.T.)

**FACHADAS**



Fachada de ladrillo cerámico con revestimiento de color blanco y azul.

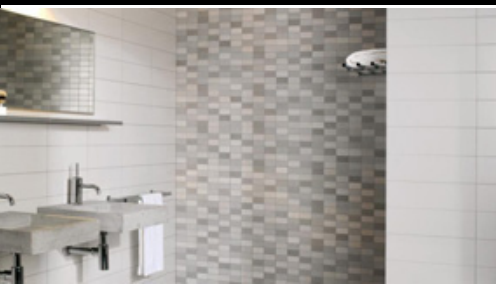
En la cara interior se aplicará un revestimiento de mortero de cemento sobre el que irá aislamiento térmico, cámara de aire y trasdosado según el sistema de tabiquería.

**TABIQUERÍA**



El sistema de tabiquería para la separación de estancias en una vivienda será de placas de yeso laminado (KNAUF), para tener un alto aislamiento acústico y térmico y una gran consistencia y solidez, cumpliendo con las características exigidas por el ayuntamiento para este tipo de separaciones.

**REVESTIMIENTOS VERTICALES**

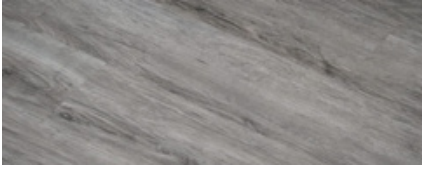


Pintura lisa en color blanco en paredes y techos de viviendas.

Las zonas húmedas irán alicatadas con azulejo porcelánico de 1ª calidad.

**MEMORIA DE CALIDADES**

**REVESTIMIENTOS HORIZONTALES**



Baldosa cerámica 1ª calidad en todas las estancias. Imitación parquet.

En terrazas, pavimento de gres porcelánico antideslizante.

**TECHOS**



Acabado en pintura plástica lisa en estancias vivideras.

Falso techo continuo en baños, cocinas y pasillo.

**CARPINTERÍA INTERIOR**



Puerta de acceso blindada.

Puertas de paso interiores en laminado

Armarios empotrados modulares , con el mismo acabado de las puertas de paso; formados interiormente con tableo rechapado en melamina y dotados de balda interior intermedia entre lametero y barra de colgar.

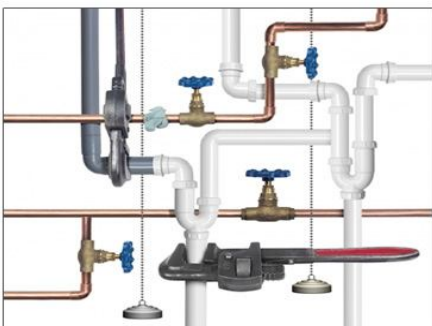
**CARPINTERÍA EXTERIOR Y CERRAJERÍA**



Carpintería exterior abatible o corredera según posición, de aluminio anodizado con rotura de puente térmico o de PVC.

Doble acristalamiento con cámara de aire.

**INSTALACIÓN DE FONTANERÍA, COCINAS**



Instalación interior de polietileno reticulado, resistente a la corrosión, no produce residuos calcáreos y no modifica las propiedades del agua.

Aparatos sanitarios de primera calidad. Grifería monomando.

Muebles altos y bajos, encimera. Campana extractora. Vitrocerámica y horno.  
Materiales según muestras.

**MEMORIA DE CALIDADES**

**INSTALACIÓN ELÉCTRICA**



Instalación eléctrica según el Reglamento electrotécnico de baja tensión (REBT).

Puntos de luz conmutados en dormitorios y distribuidores con mecanismos de primera calidad.

Iluminación LED en zonas comunes interiores.

**INSTALACIÓN DE TELECOMUNICACIONES**



Instalación conforme a las exigencias del Reglamento de infraestructuras comunes de telecomunicaciones (ICT).

Tomas de TV en salón y dormitorio principal según normativa.

Telefonía en salón y dormitorio principal.

Videoportero.

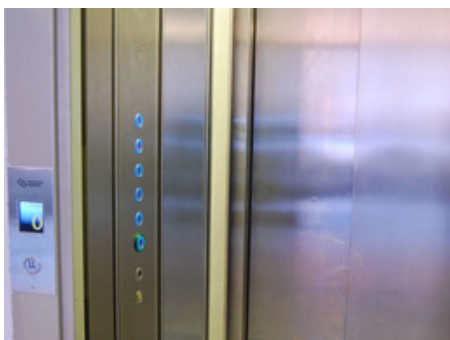
**CLIMATIZACIÓN Y A.C.S.**



Instalación de energía solar térmica para apoyo de la producción de agua caliente sanitaria compuesta por aerotermos.

Pre-instalación de aire acondicionado.

**ZONAS COMUNES Y EQUIPAMIENTO EN GENERAL**



Se obtendrá certificado de calificación energética.

Se dotará al edificio de las instalaciones de protección contra incendios recogidas en la CTE-DB SI.

Puerta de acceso a garaje comunitario mediante cabinas.

3 ascensores. Uno de ellos adaptado a minusválidos según normativa.